

Mint Club



Japan Mint

造幣局

91号
ミントクラブ

2025年日本国際博覧会記念貨幣 (第三次発行)

2025年に開催される日本国際博覧会を記念する貨幣の第三次発行分として、
一万円金貨幣、千円銀貨幣、五百円貨幣が発行されます



(表面)
ミヤクミヤクと
日本政府館



(裏面)
2025年日本国際博覧会
ロゴマーク (虹色発色加工)

一万円金貨幣

貨幣の仕様

品位：純金
量目：15.6g / 直径：26mm
発行枚数：3万枚
販売価格：268,000円

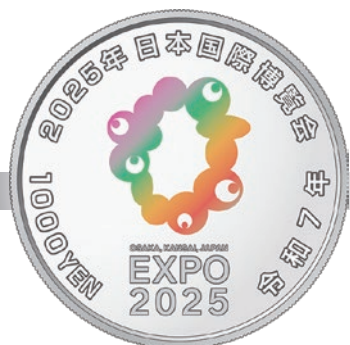
千円銀貨幣

貨幣の仕様

品位：純銀
量目：31.1g
直径：40mm
発行枚数：5万枚
販売価格：15,200円



(表面)
ミヤクミヤクと虹と
万博会場からあふれ出す光



(裏面)
2025年日本国際博覧会
ロゴマーク (虹色発色加工)

一万円金貨幣、千円銀貨幣及びコンプリートセットについては、金融機関等の窓口における引換えは行われず、造幣局において販売のみ行います。申込方法等の詳細については、令和7年3月5日(水曜日)17時以降、造幣局ウェブサイトで公表予定です。



(表面)
ミヤクミヤク



(裏面)
2025年日本国際博覧会
ロゴマーク

五百円貨幣

貨幣の仕様

品位：銅75%、亜鉛12.5%、
ニッケル12.5%
量目：7.1g / 直径：26.5mm
発行枚数：232.8万枚

五百円貨幣については、取扱金融機関の窓口において、額面価格による引換えが行われます。引換日等の詳細については、令和7年3月頃、財務省から発表される予定です。なお、発行枚数の一部については、造幣局での販売を予定しております。申込方法等の詳細については、令和7年1月頃、造幣局ウェブサイトで公表予定です。

※画像はイメージのため、現物とは異なります。

参考

第三次の貨幣発行に合わせて、新たに発行される第一次分～第三次分の全5種類(全て令和7年銘)の貨幣を組み込んだコンプリートセットも販売します。(販売価格：344,000円、販売数量：1,000個)

財務省ウェブサイト



記念貨幣の詳細は、
財務省ウェブサイト
ご確認ください。



©Expo 2025

2025年日本国際博覧会 記念貨幣(第二次発行)を贈呈

令和6年8月5日(月曜日)、造幣局理事長の 後藤 健二 が、
2025年日本国際博覧会記念貨幣(第二次発行)打初め式において、
打初めを行っていただいた大阪商工会議所副会頭の 廣瀬 恭子 様
(㈱広瀬製作所代表取締役社長)に、同記念貨幣を贈呈いたしました。



(写真左側) 大阪商工会議所副会頭 廣瀬 恭子様



SAGA 2024 国ス ポ 全障ス ポ 開催記念 貨幣セットを贈呈

令和6年9月24日(火曜日)、造幣局理事長の 後藤 健二 が佐賀県庁を訪問し、
SAGA2024 国ス ポ・全障ス ポ開催記念 貨幣セットの製品化及び周知活動にご
協力をいただきました SAGA2024 実行委員会会長(佐賀県知事) 山口 祥義 様
に同製品を贈呈いたしました。



(写真右側)

SAGA2024 実行委員会会長(佐賀県知事) 山口 祥義 様



日本の国立公園のご紹介

令和6年前半に発行された3公園をご紹介します。



慶良間諸島国立公園

指定：平成26年3月5日

慶良間諸島は、沖縄県那覇市の西方約40kmの地点に位置する、大小30余りの島々と数多くの岩礁からなる島しょ群で、平成26年3月5日（サンゴの日）に31番目の国立公園として指定されました。透明度の高い海域景観、多様なサンゴが高密度に生息するサンゴ礁、ザトウクジラの繁殖海域、多島海景観、白い砂浜、海食崖とそこに発達した風衝地特有の植生など、海と陸が連続した多様な景観を有し、陸域が3,520ha、海域は90,475haと公園区域の大半が海域となっている国立公園です。



西表石垣国立公園

指定：昭和47年5月15日

西表石垣国立公園は、わが国最南端の国立公園であり、原生状態に近い亜熱帯性常緑広葉樹林やわが国最大規模のマングローブ林、サンゴ礁など、活力に満ちた豊かな自然環境からなる亜熱帯特有の自然景観と、このような自然環境の中での日々の暮らしで育まれてきた伝統的な沖縄らしさが息づく人文景観が特長です。また、大陸との分断、連続を繰り返す中で独自の進化を遂げたイリオモテヤマネコやサキシマカナヘビなどに代表される希少な八重山固有の動植物が多く生息・生育していることも大きな特長です。



やんばる国立公園

指定：平成28年9月15日

やんばる国立公園は、沖縄島北部に位置し、平成28年9月15日に33番目の国立公園として指定されました。国内最大級の亜熱帯照葉樹林が広がり、琉球列島の形成過程を反映して形成された島々の地史を背景に、ヤンバルクイナなど多種多様な固有動植物及び希少動植物が生息・生育し、石灰岩の海食崖やカルスト地形、マングローブ林など多様な自然環境を有しています。また、このような自然環境の中での日々の暮らしで育まれてきた伝統的なやんばるらしさが息づく人文景観が特長です。

造幣局 公式SNS紹介



貨幣の裏側、 覗いてみませんか？

造幣局では、貨幣がどのように造られるかに始まり、様々な情報発信をしています。ぜひ造幣局の公式SNSアカウントを覗いてみてください！

公式 Facebookページ

各種最新情報をお届けしています。販売開始やイベント告知を見逃したくない方におすすめです。

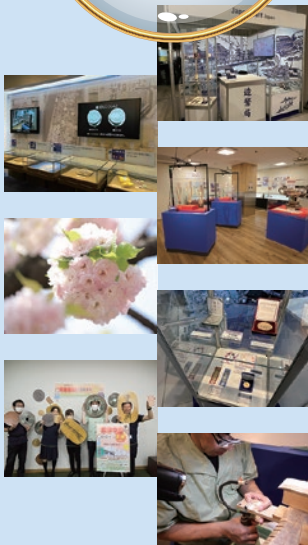
造幣局製品の販売情報

イベント情報・開催報告

メディア情報 など



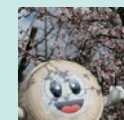
Facebook



公式 Instagram アカウント

貨幣や勲章、金属工芸品の美しさや製造工程の一場面など、目で見えて楽しく読んで面白い投稿をお届けします。

Instagram



製造の様子や担当者の声

雑誌のように読む「インスタマガジン」

ついつい眺めたくなる短編動画

造幣博物館の展示紹介

造幣局内のスポット紹介 など

公式 YouTube チャンネル

堅いもの～柔らかいもの、幅広く発信中。動画ならではのわかりやすさや見たうえで、学習にも暇つぶしにもおすすめ。お子様も楽しめます。

自宅で楽しめるWeb工場見学

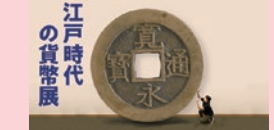
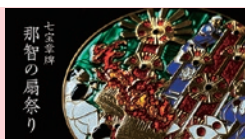
造幣博物館 特別展の見どころ紹介

遠方でも楽しめる「桜の通り抜け」

造幣局製品の詳しい紹介

気軽に楽しめるショート動画 など

YouTube



公式 X アカウント

造幣博物館の展示紹介、造幣局製品の販売情報やイベント告知などをいち早くお届けします。

X



造幣局製品の販売情報

貨幣にまつわる話題のピックアップ

造幣博物館の展示紹介 など



造幣局にまつわるSNS投稿をする時は、ぜひタグ付けをお願いします！

#まだ知らない造幣局



令和七年 純金干支メダル (巳)

皆様からご好評をいただいている干支をテーマにした純金干支メダル、純金干支十二稜メダル及び純金干支メダル(1/4オンス)につきましては、今回、令和七年の干支「巳(み)」をデザインし販売いたします。新しい年を記念し、これらの製品をお客様のコレクションの一つに加えていただき、末永くご愛蔵いただければ幸いです。



純金干支メダル

表面には、日本の固有種である青大将をモデルに、干支「巳」をレリーフ(浮き彫り)で表現しています。裏面は、金の輝きを際立たせるために一部鏡面仕上げとし、特殊な技術を用いて、ホログラム潜像により「巳」の文字を現すようにしています。

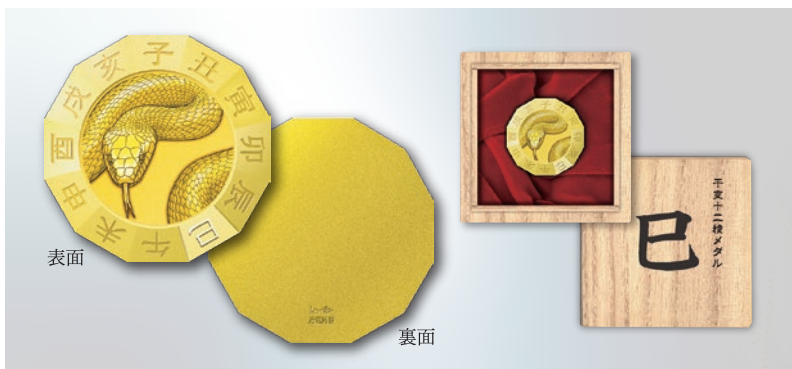
ホログラム潜像の確認方法

イメージ図
約10~20cm

- LED照明(スマートフォンのライトのようなLEDが一つだけ入っているタイプ)をメダル裏面から約10~20cm離して、垂直に当てます。
- メダルの奥に「巳」の文字が現れます。

純金干支十二稜メダル

形状は十二角形で、表面の中央部に、日本の固有種である青大将をモデルに、干支「巳」をレリーフ(浮き彫り)で表現し、その外周部に辰刻法(十二支による時刻表示法)を模した十二支の文字を配しており、梨地加工技術を施しています。裏面は、無地の梨地仕上げです。

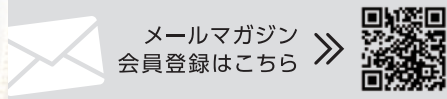


純金干支メダル (1/4オンス)

表面・裏面いずれも干支「巳」をデザインしています。表面の巳は、日本の固有種である青大将をモデルに、レリーフ(浮き彫り)で表現し、裏面の巳のシルエットは虹色発色加工技術を用いて表現しています。

製品名	純金干支メダル(巳)	純金干支十二稜メダル(巳)	純金干支メダル(1/4オンス)(巳)
材質	純金(造幣局品位証明刻印入り(「造」をメダル裏面に打刻))		
直径(長径)・重さ	直径:40mm・重さ:約95g	長径:30mm・重さ:約20g	直径:20mm・重さ:約7.8g
仕上・その他	(裏面)一部鏡面仕上げ・ ホログラム潜像/ 漆風黒ツヤ塗装木製ケース入り	(裏面)梨地仕上げ/ 特製桐箱入り	(表面)一部鏡面仕上げ (裏面)一部鏡面仕上げ・虹色発色加工/ 特製紙ケース入り
販売価格(消費税・送料込)	1,690,000円	360,000円	145,000円
販売予定数量	400個	1,400個	2,000個
申込数	※販売予定数量のうち、海外販売用等として若干数を控除いたします。 ※お申込みの状況によっては、販売数量を変更する場合があります。		
申込受付期限	申込数に制限はありません。 ※販売予定数量を超えたときは、抽選とさせていただきます。その際は、申込数に関わらず、購入数を制限する場合があります。		
申込方法	同封の申込はがき又は郵便はがき若しくは造幣局オンラインショップ(https://www3.mint.go.jp/)により、お申し込みください。		
申込先	(はがき表) 〒530-0043 大阪市北区天満1-1-79 造幣局 干支メダル 係 (はがき裏) ①メダルの種類及び申込数 ②郵便番号 ③住所 ④氏名及び読み仮名 ⑤電話番号 ⑥お客様コード(9桁の数字、造幣局に登録のある方はご記入ください。)		
受け付け方への連絡	造幣局発行の払込用紙等ご入金のご案内を、 令和7年1月中旬頃(抽選となった場合は1月下旬頃) から順次送付いたします。払込期限内にコンビニエンスストア、郵便局(ゆうちょ銀行)又は銀行(銀行振込手数料はお客様のご負担)でご入金願います。30万円を超える場合は、コンビニエンスストアではご入金いただけませんので、郵便局(ゆうちょ銀行)、銀行をご利用ください。造幣局オンラインショップからお申し込みされた方は、クレジットカードでもお支払いいただけます。なお、製品発送はご入金・お支払い後となります。ご案内の払込期限内にご入金・お支払いいただけない場合は、キャンセルされたものとして取り扱わせていただきます。抽選となった場合は、受付できなかった方への連絡はいたしません。		
製品の発送	令和7年1月下旬頃(抽選となった場合は2月上旬頃) から順次発送いたします。なお、他の製品を同時にお申込み及びご入金・お支払いいただきましても、別々のお届けとなる場合があります。		
返品について	製品到着後、速やかに中身をご確認いただき、涼しく湿気の少ない場所で保管してください。万一、不良品又はお申込みと異なる製品が届いた場合は、製品到着後速やかに造幣局へご連絡のうえ、ご返送ください(送料造幣局負担)。なお、お客様のご都合による返品やおお客様の責に帰すべき事由による不具合には応じられません。また、年月の経過によりケースの色合い等が変化する場合がありますが、交換には応じられませんのでご了承願います。		
個人情報の取扱い	お客様の個人情報は、お申し込み製品の販売に関する事務のほか、造幣局製品やイベントのご案内、お問合せアンケートのために利用する場合があります。お客様のご理解がない限り、その他への利用はいたしません。		

造幣局からニュースをお届け!



※この冊子に掲載している画像はイメージのため、現物とは異なります。

発行所 独立行政法人造幣局
〒530-0043 大阪市北区天満1丁目1番79号
造幣局ホームページ(URL) <https://www.mint.go.jp/>
お問合せ先 造幣局お客様サービスセンター
TEL.0570-01-2626(ナビダイヤル)
ナビダイヤルをご利用できない場合▶06-6351-2626
(平日/午前9時~午後5時)

令和6年12月2日発行(第91号)